

Eine Einführung in die Promoveo-Plattform

2009/2010

(Dokument Version 2.0)

Einschließlich aller Datenblätter für:

Promoveo-Server (PTS-1)

In die Wand eingelassene Promoveo-Touchpanels (PTT-10, 12, 15, und 19)

Kabelloses Promoveo-Touchpanel (PTW-1)

„Ein Energiemanagementsystem mit Home Automation für jedes Zuhause, das die IP-Welt mit der KNX-Welt verbindet und das beste Design und Nutzererfahrungen innerhalb weniger Konfigurationsstunden bietet“

Life just a bit easier = das Leben etwas leichter machen



Worlds End Studios, 132-134 Lots Road, Chelsea, London, SW10 0RJ, United Kingdom

Promoveo Technology Ltd., eingetragen in England unter der Nummer: 06105418.
Eingetragener Sitz in: 132-134 Lots Road, London, SW10 0RJ, Vereinigtes Königreich

Inhaltsverzeichnis

1	Einführung in die Promoveo-Plattform.....	1
2	Das Installationschema und die Kompatibilität der Promoveo-Plattform.....	1
3	Der Promoveo-Server (PTS-1).....	2
3.1	Die Funktionsweise des Konfigurationswerkzeugs.....	3
3.1.1	Der Konfigurationsprozess.....	4
3.2	Die Funktionsweise der Serverapplikation	4
3.2.1	Kontrollfunktion.....	4
3.2.2	Lesefunktion.....	5
3.2.3	Funktionsweise des Server-Supports.....	5
3.3	Spezifikation des Promoveo-Servers (PTS–1 Datenblatt).....	6
4	Der in die Wand eingelassene Promoveo-Touch-Client (PTT-10'', 12'', 15'', und 19'').....	7
4.1	Spezifikation des in die Wand eingelassenen Promoveo-Touch (PTT–10, 12, 15, und 19 Datenblätter)	8
5	Der kabellose Promoveo-Touch-Client (PTW-1).....	10
5.1	Die Promoveo-Touch-W-Spezifikation (PTW-1 Datenblatt).....	10

Kontakt für Schulungen, Verkauf & Support:

Büro Deutschland

Promoveo Technology
Hildastraße 20
76571 Gaggenau

T: +49 7225 66 777

F: +49 7225 66 55 777

E: info@promoveo-technology.com

Büros Schweiz

Chur

Promoveo Technology
Bahnhofstrasse 44
7000 Chur/GR

T: +41 81 250 40 76

F: +41 81 250 40 75

E: info@promoveo-technology.com

Samedan

Promoveo Technology
Cho d'Punt 57
7503 Samedan/GR

T: +41 81 850 09 90

F: +41 81 850 09 98

E: info@promoveo-technology.com

Büro Großbritannien

Promoveo Technology
Worlds End Studios
132-134 Lots Road
Chelsea
London SW10 0RJ

T: +44 (0)20 7349 7060

F: +44 (0)20 7349 7061

E: info@promoveo-technology.com

Worlds End Studios, 132-134 Lots Road, Chelsea, London, SW10 0RJ, United Kingdom

Promoveo Technology Ltd., eingetragen in England unter der Nummer: 06105418.
Eingetragener Sitz in: 132-134 Lots Road, London, SW10 0RJ, Vereinigtes Königreich

1 Einführung in die Promoveo-Plattform

Vielen Dank für Ihr Interesse an der Promoveo-Plattform. Die Promoveo-Plattform wurde mit dem Systemintegrator entwickelt, mit dem Ziel das beste verfügbare Werkzeug für einfache, intuitive und zeitsparende Installationen zu bieten. Sie sollten überzeugt sein, dass Sie, wenn Sie die Promoveo-Plattform installieren, dem Hausbesitzer die beste Benutzerschnittstelle liefern, die von Designern entworfen wurde und zu jeder Zeit gut aussieht.

Die Nutzererfahrungen ermöglichen Ihren Kunden, die Heimtechnik, die Sie Ihren Bedürfnissen entsprechend spezifiziert und installiert haben, voll anzuerkennen und zu genießen.

Die Plattform besteht aus:

- Dem Promoveo-Server (PTS-1), einschließlich Promoveo-Konfigurationswerkzeug
- Dem Promoveo-Touch (PTT-10, PTT-12, PTT-15, PTT-19; die letzten beiden Ziffern beziehen sich auf die Bildschirmgröße des Touchscreens)
- Dem Promoveo-Touch-W (PTW-1), dem kabellosen Client

2 Das Installationsschema und die Kompatibilität der Promoveo-Plattform

Die Promoveo-Plattform ist eine IP-basierte Client-Server-Lösung. Das unten abgebildete Schema zeigt die Kommunikationsmechanismen zwischen den Promoveo-Komponenten und externen Systemen. Im Herzen dieses Systems befindet sich der Promoveo-Server, der mit einem IP-Switch/Router verbunden ist, der über ein KNX-IP-Gateway auch mit dem KNX-Bus-System verbunden ist. Der Promoveo-Server verwaltet alle Kommunikationen zwischen Endnutzer-Client-Displays und externen Geräten wie Lichter, Rollläden & Kameras.

installation just a bit easier

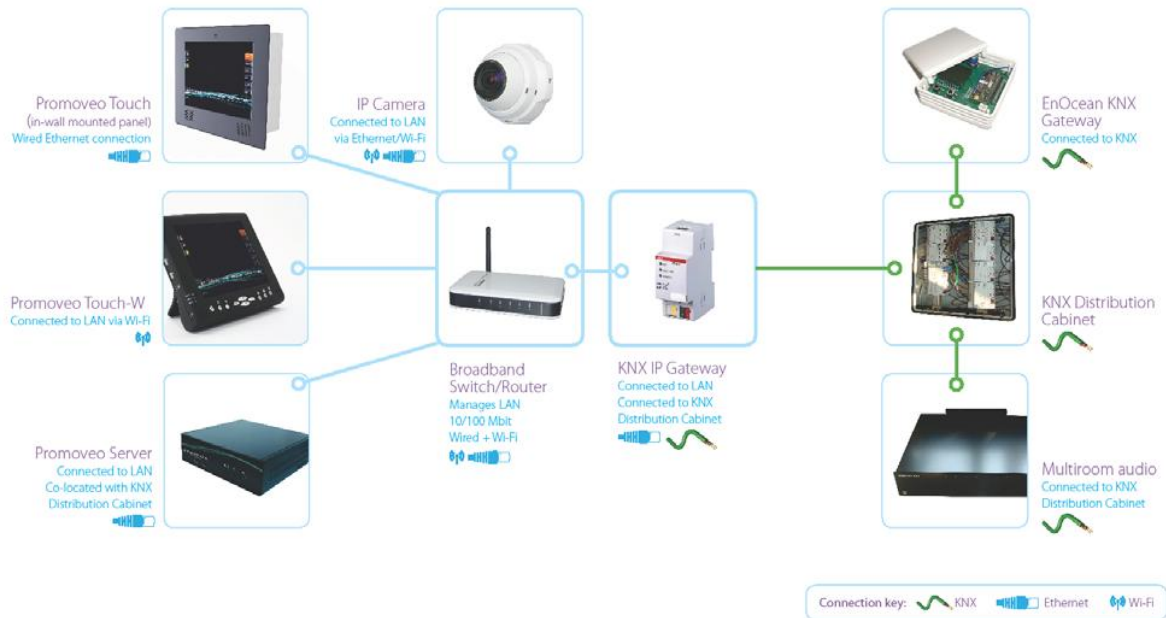


Abbildung 1 Installationsschema der Promoveo-Plattform

Die Promoveo-Server-Software ist mit den folgenden Technologien/Herstellern kompatibel:

- KNX-Bus-System
- EnOcean-Geräte via Gateway (z. B. Fenster- und Türsensoren)
- Axis-Kameras, Model 207(W) und 212PTZ
- WHD-Audio-System, Model AM840 und DAM 6000
- KNX-Wetterstation
- Energiemessgerät mit KNX-Anschluss

3 Der Promoveo-Server (PTS-1)

Der PTS-1 beinhaltet sowohl die Serverapplikation als auch das Promoveo-Konfigurationswerkzeug. Dieses Kapitel gibt Ihnen eine Einführung über:

- Die Funktionsweise des Konfigurationswerkzeugs
- Die Funktionsweise der Serverapplikation
- Die Spezifikation des Promoveo-Servers („Datenblatt“)

Das Konfigurationswerkzeug wird durch eine vollständige Betriebsanleitung unterstützt, die genau angibt, wie die Promoveo-Plattform zu konfigurieren ist.



Abbildung 2 Der Promoveo-Server (PTS-1) - Vorderseite

3.1 Die Funktionsweise des Konfigurationswerkzeugs

Der Promoveo-Konfigurator bietet ein leichtes und intuitives Werkzeug zur Konfigurierung des Promoveo-Systems an. Das Konfigurationswerkzeug wird zur Konfigurierung des Promoveo-Servers verwendet, der festlegt, welche Informationen im UI-Client angezeigt werden. Nachdem ETS-Daten importiert wurden, bietet das Werkzeug eine Drag-and-Drop-Funktion und rote und grüne Flaggen als eine schrittweise Benutzeranleitung, um den gegenwärtigen Status der Konfiguration zu bestimmen. Ein typisches Projekt (z. B. ein Haus mit vier Zimmern) wird innerhalb von Stunden vollständig konfiguriert. Es ist keine Visualisierung durch den Integrator erforderlich.

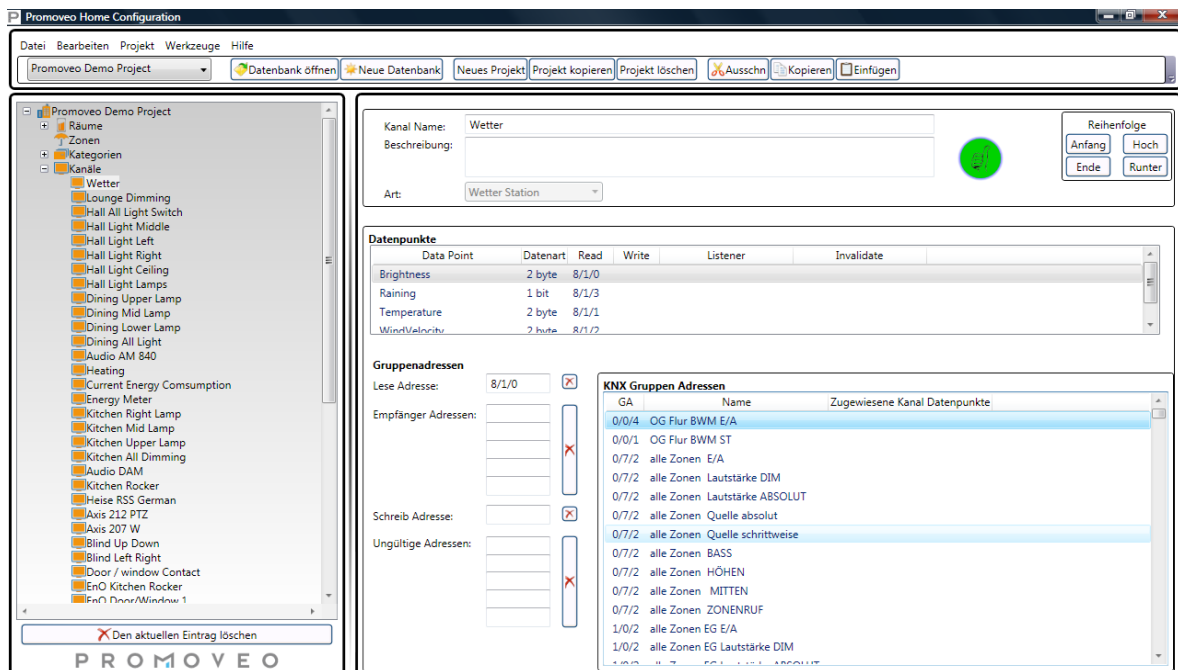


Abbildung 3 Screenshot vom Konfigurationswerkzeug

3.1.1 Der Konfigurationsprozess

1. Erstellen Sie ein neues Projekt, um ETS-Daten durch eine einfache „Importfunktion“ als eine „*.csv-Datei“ zu importieren
2. Geben Sie die Konfigurationselemente ein
 - a. Räume (z. B. „Wohnzimmer“)
 - b. Kanäle (z. B. dimmbare Lichter)
 - c. Szenen (z. B. „Abend“)
 - d. Kategorien (z. B. Lichter oder Rollläden)
3. Bearbeitung der Elemente
 - a. Ordnen Sie ETS-Adressen den richtigen Kanälen zu.
 - b. Ordnen Sie z. B. Kanäle für dimmbare Lichter dem Wohnzimmer zu oder erstellen Sie eine Abendszene, die das Schließen der Rollläden und Anschalten der Lichter im Wohnzimmer zu 90 % beinhaltet.
4. Laden Sie es auf den Server hoch, der der Client-Anwendung anschließend automatisch erlaubt, die Benutzerschnittstelle, basierend auf der Konfiguration, einzupflegen.

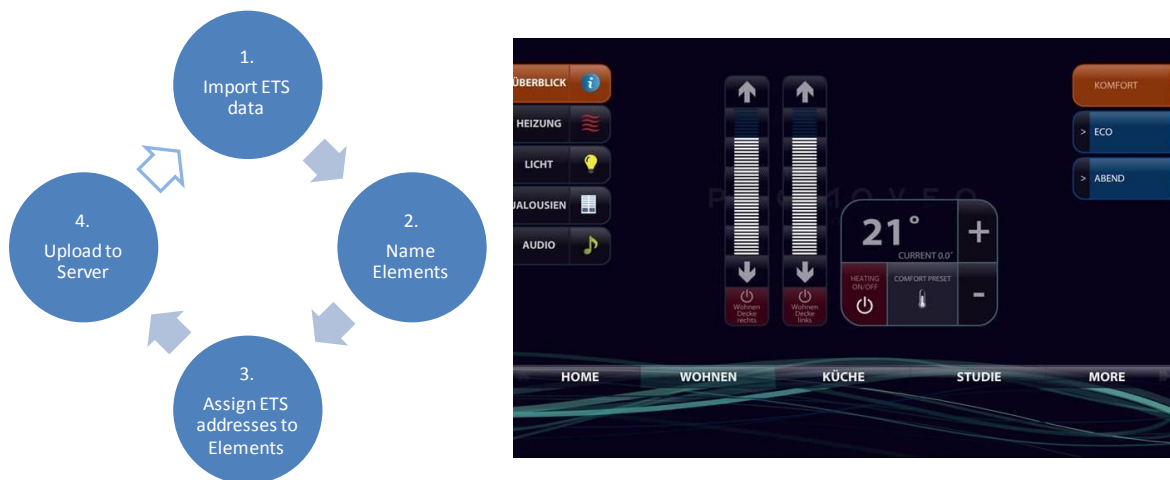


Abbildung 4 Konfigurationsprozess und Beispiel einer Benutzerschnittstelle, basierend auf der Integratorkonfiguration

Anmerkung: Der Pfeil zwischen „4. Auf den Server hochladen“ und „1. Import der ETS-Daten“ in Abbildung 4 ist relevant, wenn Sie Änderungen in die KNX-Installation einführen, z. B. die Funktionsweise durch ein Audiosystem oder Kameras hinzufügen und die geänderte *.csv-Datei, die neue Geräteadressen enthalten, hochladen möchten.

3.2 Die Funktionsweise der Serverapplikation

3.2.1 Kontrollfunktion

- Beleuchtung – sowohl auf Einzel- als auch auf Gruppenebene, An/Aus und Dimmerregelung

- Klima – Heizungssteuerung für jeden Raum, einschließlich individueller Temperaturregelung und Voreinstellungen wie Frostschutz, Komfort, Nacht und Standby
- Mehrraum-Audio-System – Lautstärkeregelung und Änderung der Quelle
- Rollläden – vollständig regulierbar in allen 3 Dimensionen
- Kameras – einschließlich Schwenk, Neigung und Zoom, Momentaufnahmen, Speicherung in der Bibliothek, Blick auf mehrere Kameras gleichzeitig
- Geräte – An/Aus-Steuerung

3.2.2 Lesefunktion

- Energiemessgerät / Stromverbrauch – kommt als integrierter Teil des Promoveo-Energiemanagementsystems und des Eco-Dashboards. Grafische Darstellung des Stromverbrauches pro Tag, Woche, Monat und Jahr. „Motivations“-Leiste, die Ihre Nutzung in den Kategorien „gute“, „schlechte“ und „durchschnittliche“ Zeiträume in Bezug auf den gegenwärtigen Status bewertet.
- Wetterstation – grafische Darstellung des Wetters und der Temperatur, Regensensor und Windgeschwindigkeit
- Sicherheitssensoren – z. B. Fenster- und Türsensoren
- RSS-Nachrichten-Eingabe – der Endnutzer kann von einer Liste konfigurierter RSS-Nachrichten-Eingaben, die auf Anfrage angezeigt werden können, wählen

3.2.3 Funktionsweise des Server-Supports

- Szeneinstellungen, sowohl im gesamten Haus als auch in spezifischen Räumen. Szenen können durch Ereignisse ausgelöst werden (z. B. Uhrzeit, Sonnenaufgang/Sonnenuntergang, Bewegungs-/Präsenzdetektoren, Temperatur, Helligkeit, etc.) oder durch den Endnutzer.
- Mehrfache gleichzeitige Client-Display-Panels
- Clientspezifische Benutzerschnittstelle, z. B. dass die Touchpanels im Gästezimmer nur Funktionen im Gästezimmer steuern können
- Mehrfache KNX-IP-Gateways, falls die Situation dies erfordert
- Multicast (Routing) und Unicast (Tunneling)
- Fähigkeit ETS3-Daten zu importieren
- Ereignisprotokollierung
- Mehrsprachige Benutzerschnittstelle
- Verwaltung von bis zu 1.000 Kanälen/Geräten
- Fernzugriff für Diagnosen, Service und Support

3.3 Spezifikation des Promoveo-Servers (PTS-1 Datenblatt)



Abbildung 5 Promoveo-Server (PTS-1) - Rückansicht

Prozessor	Intel Atom 1.6GHz
Speicherkapazität	1Gb 533MHz
Speicher	160Gb 2.5 SATA HD
Standard-/integrierte Interfaces	
Netzwerk	2 x LAN 10/100/1.000 MBit/s
USB	2 x USB 2.0 Schnittstellen vorne 4 x USB 2.0 Schnittstellen hinten
	1 x VGA
	1 x DVI
	2 x COM
	Audio
Software	
Betriebssystem	Windows XP Embedded
Stromversorgung	100 – 230 VAC (extern)
Zertifizierungen	CE-Kennzeichnung Reduzierung von Gefahrstoffen (RoHS)
Maße	
Höhe	65 mm
Breite	230 mm
Tiefe	215 mm
Befestigung	Freistehend oder montierbares 19"-Gestell

4 Der in die Wand eingelassene Promoveo-Touch-Client (PTT-10", 12", 15", und 19")

Die in die Wand eingelassenen Promoveo-Touch-Clients kommen mit einer in die Wand einzulassenen Box, dem Touchpanel und 100 verschiedenen Rahmen, aus denen man wählen kann.

Die Clients werden mit vorinstallierter Software geliefert und alles, was Sie als Integrator tun müssen, ist den Client mit der IP-Adresse des Servers zu verbinden.

Wenn alle Änderungen und Updates auf dem Server erledigt sind, wird der Client immer den aktuellen Status der Installation zeigen und alle Änderungen werden automatisch aktualisiert, ohne dass Änderungen an den Clients vorgenommen werden müssen.

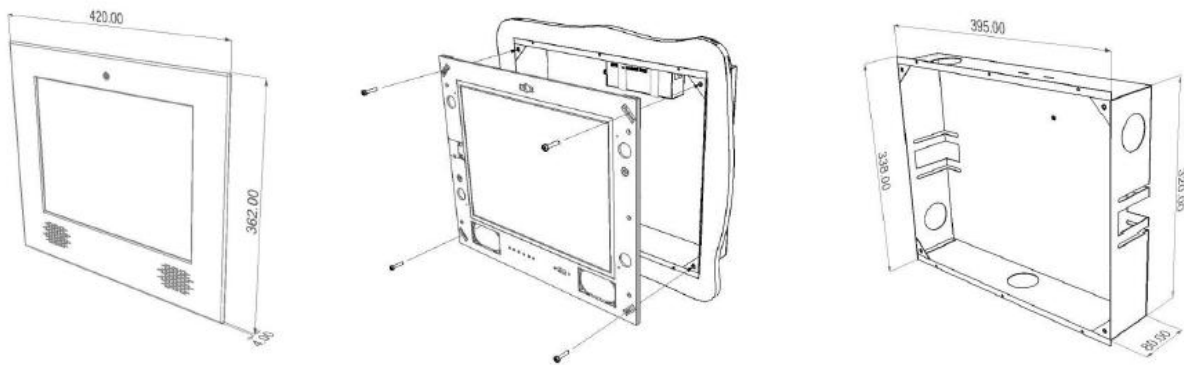


Abbildung 6 In die Wand eingelassene Promoveo-Touch-Box, Touchpanel, und Rahmen



Abbildung 7 Die Promoveo Panel gibt es in 100 verschiedenen Farben und in verschiedenen Materialien

4.1 Spezifikation des in die Wand eingelassenen Promoveo-Touch (PTT-10, 12, 15, und 19 Datenblätter)

	PTT-10	PTT-12	PTT-15	PTT-19
Display	10,4" TFT-LCD	12,1" TFT-LCD	15" TFT-LCD	19" TFT-LCD
Auflösung	1.024 x 768 (XGA)	1.024 x 768 (XGA)	1.024 x 768 (XGA)	1.280 x 1.024 (SXGA)
Sichtbereich	212 x 159 mm	245 x 182 mm	304 x 228 mm	376 x 301 mm
Blickwinkel	176°	160°	150°	160°
Helligkeit	400 cd/m ²	400 cd/m ²	250 cd/m ²	300 cd/m ²
Farben	16.2 Mio.	262K	16.2 Mio.	16.2 Mio.
Kontrast (typisch)	1.200:1	500:1	500:1	1.000:1
Reaktionszeit	6ms	8ms	6ms	8ms
MTBF-	50.000h	50.000h	50.000 h	50.000 h
Hintergrundbeleuchtung				
OSD-Tastatur		Nein	Ja	Ja
Touch-Sensor	Analog-resistiv (5-Draht)	Analog-resistiv (5-Draht)	Analog-resistiv (5-Draht)	Analog-resistiv (5-Draht)
Touch-Controller	USB	RS232 (oder USB)	USB	USB
Prozessor	1,6GHz Intel Atom	Intel ATOM N270 1,6GHz	VIA C7 1,5GHz	VIA C7 1,5GHz
RAM	1GB	1GB	1GB	1GB
Flash ROM	4Gb	1GB (CF-Card)	1GB	1GB
Schnittstelle	1 x RS232 2 x LAN 2 x USB intern, 1 x USB extern WLAN Optional 1 x PS/2	1 x RS232 1 x LAN 10/100 Mbit/s RJ45 2 x USB 2.0	1 x RS232 1 x LAN 10/100 Mbit/s RJ45 4 x USB 2.0 (eins frei)	1 x RS232 1 x LAN 10/100 Mbit/s RJ45 4 x USB 2.0 (eins frei)
Lautsprecher	Nicht integriert	Nicht integriert	2 x 4W (8 Ohm), USB	2 x 4W (8 Ohm), USB
Mikrofon	Nicht integriert	Nicht integriert	30 – 16.000 Hz, Stecker 3,5 mm	30 – 16.000 Hz, Stecker 3,5 mm

Stromversorgung	110 - 240VAC oder 12VDC	110 - 240VAC oder 12VDC	110 - 240VAC oder 12VDC	110 - 240VAC oder 12VDC
Stromverbrauch	ca. 30W (max.)	ca. 41W (max.)	ca. 30W (max.)	ca. 47W (max.)
Strom	max. 130mA (mit 230VAC)	max. 179mA (mit 230VAC)	max. 140mA (mit 230VAC)	max. 250mA (mit 230VAC)
Betriebstemperatur	0°-40°C	0°-40°C	0° - 40°C	0° - 40°C
Lagertemperatur	-20°C - 60°C	-20°C - 60°C	-20°C - 60°C	-20°C - 60°C
Feuchtigkeit	Max. 80% (nicht kondensierend)	Max. 80% (nicht kondensierend)	Max. 80% (nicht kondensierend)	Max. 80% (nicht kondensierend)
Kühlung	passiv (ohne Lüfter)	passiv (ohne Lüfter)	passiv (ohne Lüfter)	passiv (ohne Lüfter)
RoHs-konform	Ja	Ja	Ja	Ja
Betriebssystem	XP	XP	XP	XP
Gewicht	ca. 7 kg	ca. 7 kg	ca. 8 kg	ca. 11 kg

5 Der kabellose Promoveo-Touch-Client (PTW-1)

Der Promoveo-Touch-W ist ein kabelloses Kontrollgerät mit Touchscreen, das mit dem Promoveo-Server (PTS-1) kommuniziert. Die Promoveo-Client-Software wird vorinstalliert geliefert und wurde mit dem Ziel maximaler Flexibilität, Zuverlässigkeit und Benutzerfreundlichkeit entwickelt.

Die Nutzererfahrungen ermöglichen Ihren Kunden, die Heimtechnik, die Sie entsprechend Ihren Bedürfnissen spezifiziert und installiert haben, vollständig anzuerkennen und zu genießen.

5.1 Die Promoveo-Touch-W-Spezifikation (PTW-1 Datenblatt)



Abbildung 8 Promoveo-Touch-W (PTW-1) – Seiten und Oberseite

- | | |
|---------------------------|--------------------------------------|
| 1. PCMI-Slot | 7. DC-In-Schnittstelle |
| 2. Modem-Schnittstelle | 8. Serieller Schnittstellenkonverter |
| 3. Ethernet-Schnittstelle | 9. USB-Schnittstelle |
| 4. An/Aus-Schalter | 10. Kopfhörerstecker |
| 5. USB-Schnittstelle | 11. Mikrofonstecker |
| 6. USB-Schnittstelle | |

Prozessor	VIA C7M 1,2Ghz
Speicherkapazität	1GB DDR RAM
Speicher	80GB Festplatte
Kommunikation	Wifi, 802.11
Bluetooth	integriert
Netzwerk	56Kbps V.92 MDC

Sound

LAN Realtech 10/100 Base-T

Betriebssystem

AC-97 Audio integriert, 16 bit Stereo

Windows XP Home Edition

Display

8,4" Touchscreen TFT

Batterie

Entfernbare Li-Ion-Standard-Batterie (bis zu 3 Stunden)

Gewicht

1,19 KG (mit Batterie)

Maße

231mm * 192mm * 42mm

AC-Adapter

Input: AC 100-240V 50/60 Hz

Output: DC 16V, 3.13A



Abbildung 9 Der Promoveo-Touch-W (PTW-1)